

CAPITOLATO TECNICO

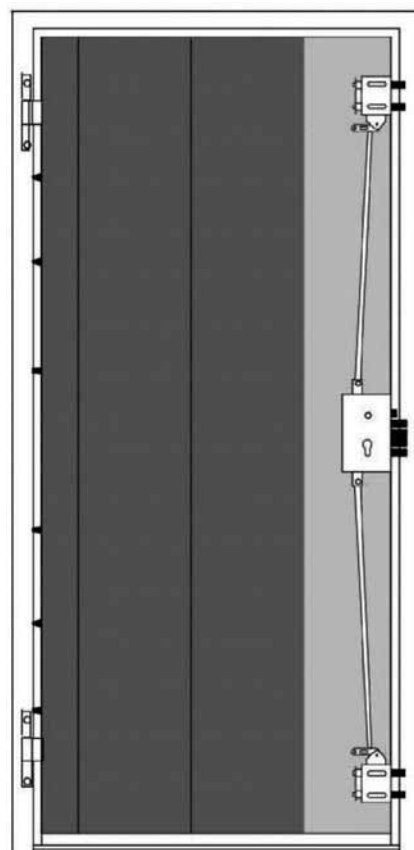
CHIUSURE DI SICUREZZA

N° 1 deviatore doppio laterale superiore
 N° 1 deviatore doppio laterale inferiore
 N° 6 rostri fissi



CARATTERISTICHE TECNICHE

SCOCCA in doppia lamiera elettrozincata da 12/10 di spessore, coibentata con polistirene e con due rinforzi ad omega.
TELAIO da 20/10 di spessore, pressopiegato e verniciato a polveri termoindurenti nella tinta simil Ral 7016 (grigio antracite)
CONTROTELAIO da 25/10 di spessore, pressopiegato e verniciato con polveri termoindurenti nella tinta simil Ral 7016 (grigio antracite)
PESO anta + telaio = 90 Kg ca.



Requisiti	Certificato	Prestazione
Resistenza all'effrazione	204009, 201506, 207063, 207055	cl.3
Abbattimento acustico	204268 1 anta	40 dB
	206861 2 ante	29 dB
	204267 1 anta + kit abbattimento acustico M02	43 dB
Permeabilità all'aria	201371 1 anta con soglia M05; 201372 1 anta con para aria	cl.2
	204888 2 ante con soglia M05; 204889 2 ante con para aria	cl.3
Tenuta all'acqua	201371 1 anta con soglia M05	cl.2
	201372 1 anta con para aria; 204889 2 ante con para aria	cl.0
	204888 2 ante con soglia M05	cl.3A
Resistenza al vento	201371 1 anta con soglia M05; 201372 1 anta con para aria	cl.3
	204888 2 ante con soglia M05	cl.3
	204889 2 ante con paraaria	cl.4
Trasmittanza termica U=W/m²K	823/08 1 anta cieca installata oltreluce con: pannello int. sp. min. 6 mm pannello est. sp. min. 6 mm	1,68
	454/08 1 anta cieca installata oltreluce con: kit isolamento termico M06 pannello int. sp. min. 10 mm e coprifili F01 pannello est. sp. min. 15 mm e coprifili E01	1,19
	617/08 1 anta cieca installata oltreluce con: kit isolamento termico CasaClima M08 pannello int. sp. min. 10 mm e coprifili F01 pannello est. sp. min. 15 mm e coprifili E01	0,6
	824/08 1 anta vetrata installata oltreluce con: kit isolamento termico M06 trasmittanza migliorata sui vetri M13 pannello int. sp. min. 10 mm e coprifili F01 pannello est. sp. min. 15 mm e coprifili E01	1,88
	993/08 2 ante cieche installate oltreluce con: kit isolamento termico M14 pannello int. sp. min. 10 mm e coprifili F01 pannello est. sp. min. 15 mm e coprifili E01	1,43
	973/08 porta con laterali fissi vetrati o sopra-luce installata oltreluce con: kit isolamento termico M06 trasmittanza migliorata sui vetri M13 pannello int. sp. min. 10 mm e coprifili F01 pannello est. sp. min. 15 mm e coprifili E01	1,83

DOTAZIONI DI SERIE

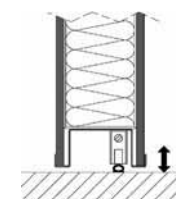
- Carenatura fermapannello esterno in acciaio inox satinato
- Coprifili interni obbligatori da conteggiare
- Cerniera a scomparsa
- Guarnizione di tenuta montata sull'anta
- Guarnizione su telaio
- Para aria a pavimento
- Spioncino grandangolare
- Senso di apertura: porta a spingere dx o sx.

Maniglia in alluminio anodizzato "Bronzo" o alluminio anodizzato "Argento" nelle seguenti varianti:
 pomolo fisso + maniglia
 pomolo fisso + pomolo a uovo
 pomolo a uovo + maniglia
 maniglia passante
 pomolo a uovo passante.

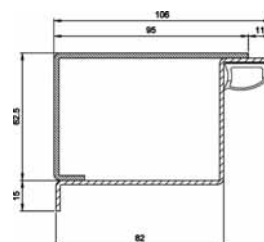
Imballo in scatola di cartone con softybolle.

SERRATURA

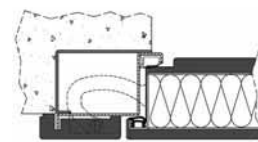
Serratura a cilindro europeo (chiave + chiave) antitrapano con defender
 3 chiavi + 1 chiave cantiere.



para aria a pavimento



accoppiamento telaio e contro telaio



guarnizione tra anta e telaio

