

## CAPITOLATO TECNICO

### CHIUSURE DI SICUREZZA

- N° 1 deviatore singolo laterale superiore
- N° 1 deviatore singolo laterale inferiore
- N° 4 rostri fissi

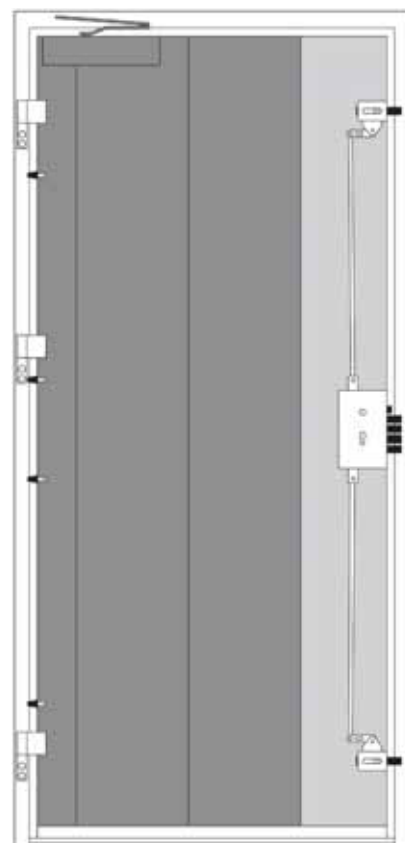


### CARATTERISTICHE TECNICHE

**SCOCCA** in doppia lamiera elettrozincata da 12/10 di spessore, coibentata lana di roccia con due rinforzi ad omega.

**TELAIO** da 20/10 di spessore, pressopiegato e verniciato a polveri termoindurenti nella tinta simil Ral 7016 (grigio antracite).

**CONTROTELAIO** da 25/10 di spessore, pressopiegato e verniciato con polveri termoindurenti nella tinta simil Ral 7016 (grigio antracite).



Requisiti	Certificato	Prestazione
Resistenza al fuoco	198205/2749 FR (omologazione n° L0212REI060P001)	REI 60
Resistenza all'effrazione	204920 (e RELAZIONE TECNICA 207063)	cl.3
Abbattimento acustico	204271	39 dB
Permeabilità all'aria	201371	cl.2
Tenuta all'acqua	201371	cl.2
Resistenza al vento	201371	cl.3
Trasmittanza termica U=W/m²K	823/08 1 anta cieca installata oltreluce con: pannello int. sp. min. 6 mm pannello est. sp. min. 6 mm	1,68

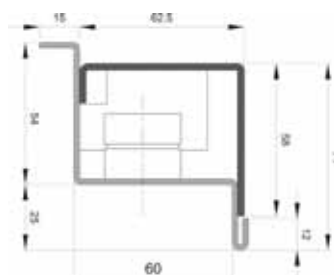
### DOTAZIONI DI SERIE

- Carenatura fermapannello esterno in acciaio inox
- Guarnizione tra anta e telaio
- Chiudiporta aereo
- Coprifili interni in legno da conteggiare
- Senso di apertura: porta a spingere dx o sx.

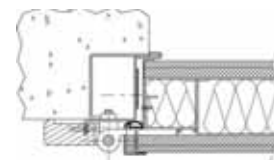
Maniglieria in alluminio anodizzato "Bronzo" o alluminio anodizzato "Argento" nelle seguenti varianti:

- maniglia passante
- pomolo a uovo passante

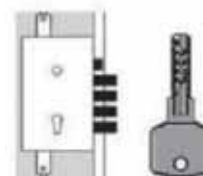
Imballo in scatola di cartone con softybolle.



accoppiamento telaio e contro telaio



guarnizione tra anta e telaio



### SERRATURA

Serratura a cilindro europeo antitrapano con defender  
3 chiavi + 1 chiave cantiere.